

TERMINE

ERÖFFNUNG

Freitag, 29. Mai 2026 um 18:00 Uhr

Begrüßung: Wolfgang Niemeyer

Laudatio: Maria Wirth (Galeristin, Kuratorin, Künstlerin)

AUSSTELLUNGSRUNDGANG

Sonntag, 14. Juni 2026 um 15:00 Uhr

Was bedeutet das gemeinsame Arbeiten in einer so großen Künstlerinnengruppe für jede Einzelne? Welche Einflüsse haben die unterschiedlichen Sichtweisen auf ein und das selbe Thema für das eigene Arbeiten? Werden die eigenen Arbeiten davon beeinflusst? Diese und andere Fragen werden an diesem Nachmittag während eines Ausstellungsrundganges beantwortet.

VERANSTALTUNGSHINWEISE

finden Sie immer aktuell auf unserer Internetseite und auf unserem Instagram-Kanal (@kunsthallebrennabor).

Kunsthalle Brennabor

Geschwister-Scholl-Straße 12

14776 Brandenburg an der Havel

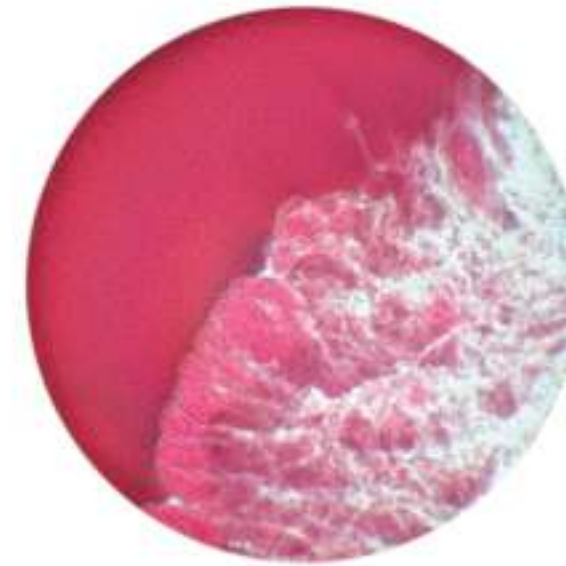
Öffnungszeiten:

Freitag - Sonntag

13:00 - 18:00 Uhr

Schulklassen gern auch nach Vereinbarung unter post@freunde-kunsthalle-brennabor.com oder 0176 34644560

Rachel Kohn 'was bleibt' Steinzeug 115x37x52cm 2026



Marcelina Wellmer 'Bodies of Kinship' Ausschnitt Video

Ina Geißler 'eins zum anderen' übermalte Farbradierung 60x50cm



Man steigt nicht zweimal in den selben Fluss



Künstlerinnennetzwerk

30.5. - 5.7.2026

KUNSTHALLE
BRENNABOR

Man steigt nicht zweimal in denselben Fluss

25 Künstlerinnen des Netzwerks Frauenmuseum Berlin präsentieren in dieser Ausstellung Werke aus Malerei, Grafik, Fotografie, Installation und Skulptur, inspiriert von einem Zitat des griechischen Philosophen Heraklit. „Das Leben ist eine permanente Veränderung“ – diese zeitlose Erkenntnis bildet den Ausgangspunkt für künstlerische Reflexionen über Bewegung, Vergänglichkeit und Erneuerung.

Das Frauenmuseum Berlin ist ein Zusammenschluss professionell in Berlin arbeitender Künstlerinnen. Ziel des Vereins ist es, ihnen ein Forum für Austausch und Sichtbarkeit zu bieten sowie zeitgenössische künstlerische Positionen einem breiten Publikum zugänglich zu machen. Mit dieser Ausstellung lädt das Frauenmuseum Berlin alle Kunstinteressierten ein, den Wandel als schöpferische Kraft zu erleben.

Sibylla Weisweiler 'Wald' 190x145 cm Acryl auf Leinwand



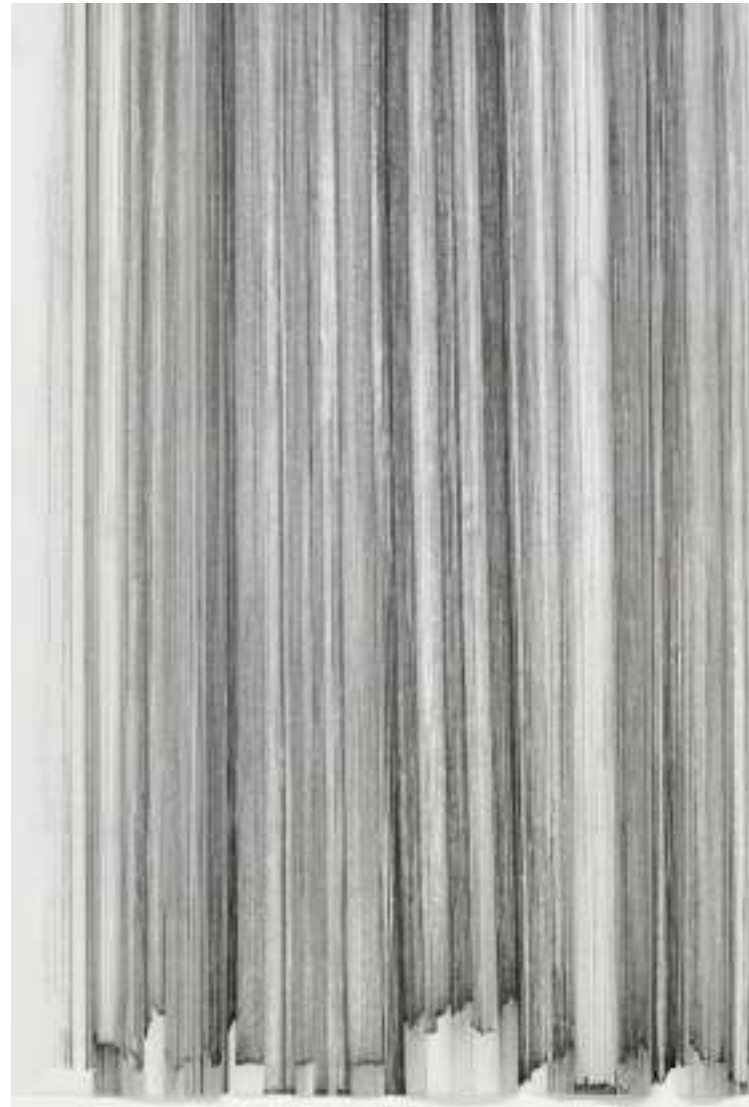
Judith Brunner 'out of the blue2' 100x163cm Mixed Media auf Nessel



Annette Selle 'Musikalische Landschaft 2' 90x130cm Öl auf Leinwand



Harriet Groß 'Fall 004' Tusche auf Japanpapier 99,7x67,5 cm 2022



Uschi Niehaus 'Augenblick-Wald' 100x310 cm 4-teilig



Judith Brunner, Katia Sophia Ditzler, Ulrike Dornis, Christine Falk, Katy Forden, Ina Geißler, Ulrike Gerst, Andrea Golla, Harriet Groß, Margret Holz, Helena Kauppila, Rachel Kohn, Verena Kyselka, Uschi Niehaus, Roswitha Paetel, Zuzanna Schmukalla, Annette Selle, Beate Selzer, Anja Sonnenburg, Beate Spitzmüller, Marianne Stoll, Anke Westermann, Regina Weiß, Sibylla Weisweiler, Marcelina Wellmer

Beate Selzer 'YOU MUST BELIEVE IN SPRING' Öl auf LW 90x90 cm 2025

